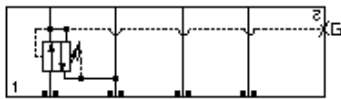
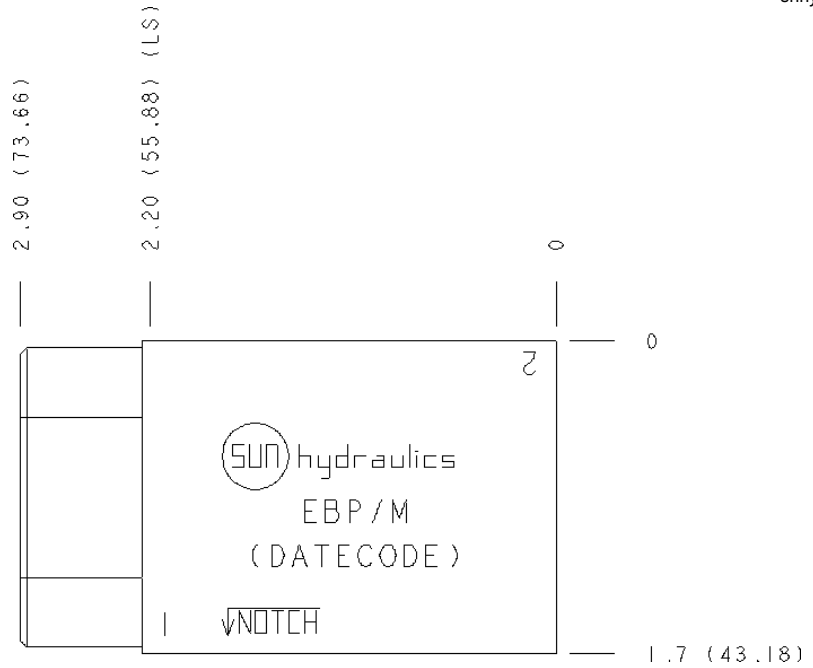
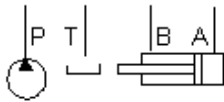


Reducing, On P, drain to T



Reducing/Relieving, On P tank to T



TECHNISCHE DATEN

Gehäusetyp	Sandwich
Lochbild	ISO 03
Gehäuseeigenschaften	In P, Anschluss 3 nach T
Verkettungshöhe	44,5 mm
Einschraubbohrung	T-11A
Open Cavities	1
Anschlussgröße	1/4" NPTF
Gewicht	0.32 kg.

KONFIGURATION ÄNDERN

/M Modifier 6061-T651 Aluminum, Metric, Buna-N

INFO

- Die Höhe der Platte in den technischen Daten schließt die Dichtplatte mit ein.
- Wichtig:** Beachten Sie bitte sorgfältig die maximalen Systemdrücke, denen das Gehäuse ausgesetzt ist. Der Druckbereich ist hauptsächlich abhängig vom Gehäusematerial. Anschlussart und Anschlussgröße sind von sekundärer Bedeutung. Aluminiumgehäuse sind nur bis zu einem Systemdruck von 210 bar zugelassen, während Graugussgehäuse bis 350 bar belastet werden dürfen.

PORT DESIGNATORS

Modifiers	Anschlüsse
EBP, /S, /V, /Y	Gage Port (Plugged): 1/4" NPTF;
EBP/M, /T, /W, /Z	Gage Port (Plugged): 1/4" BSPP;

INCLUDED COMPONENTS

Part	Beschreibung	Anzahl
330-018-002	Plug	1
500-001-012	O-Ring	4
700-002	Seal Plate	1
811-001-006	Pin	1
850-004-218	Plug	1

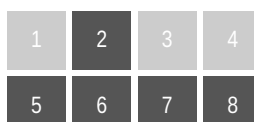
CONFIGURATION OPTIONS
Model Code Example: EBP/M

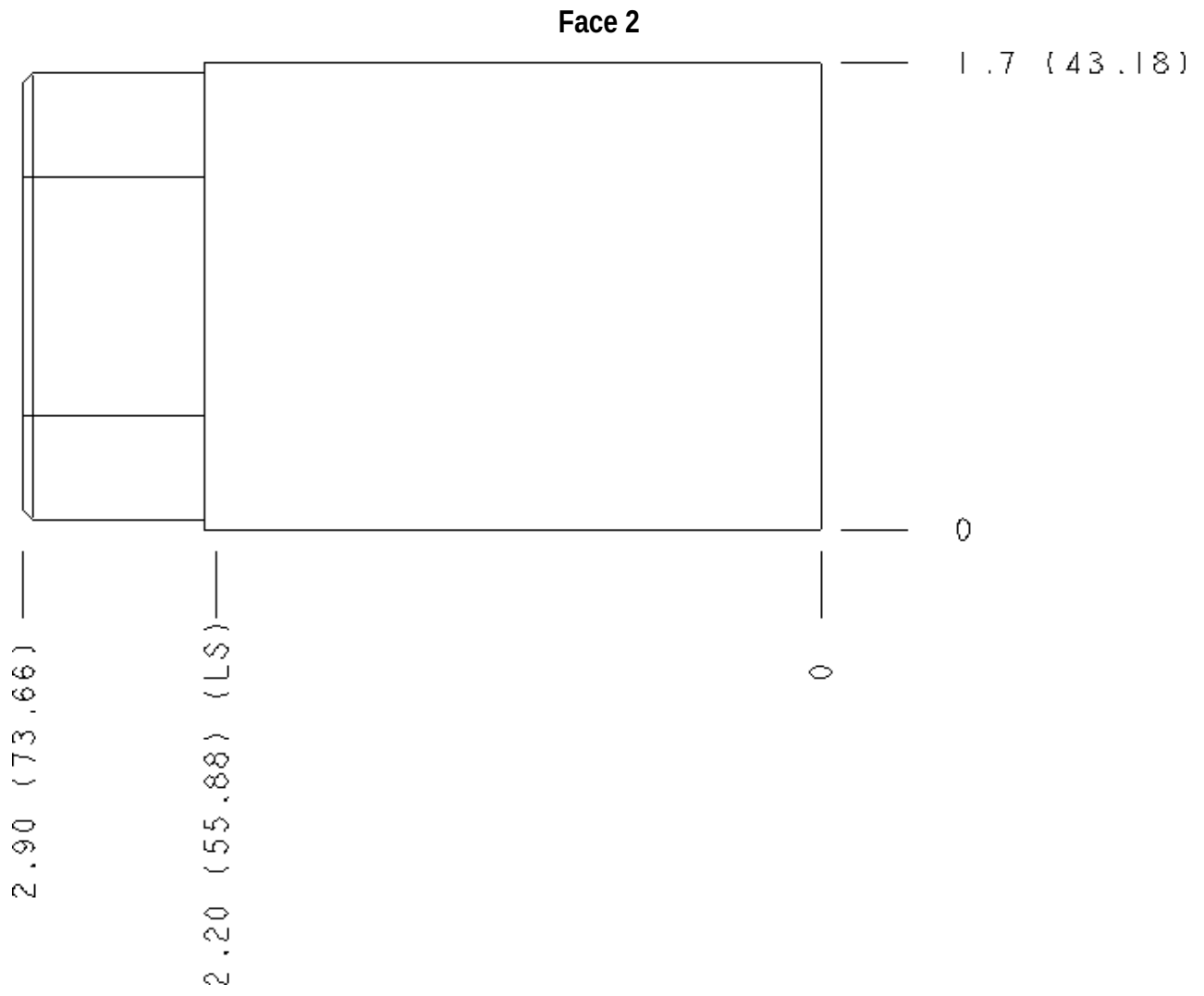
MODIFIER (M)

- /M** 6061-T651 Aluminum, Metric, Buna-N
- /S** 65-45-12 Ductile Iron, Buna-N, Blackened
- /T** 65-45-12 Ductile Iron, Metric, Buna-N, Blackened
- /V** 6061-T651 Aluminum, Viton
- /W** 65-45-12 Ductile Iron, Metric, Viton, Blackened
- /Y** 65-45-12 Ductile Iron, Viton, Blackened
- /Z** 6061-T651 Aluminum, Metric, Viton

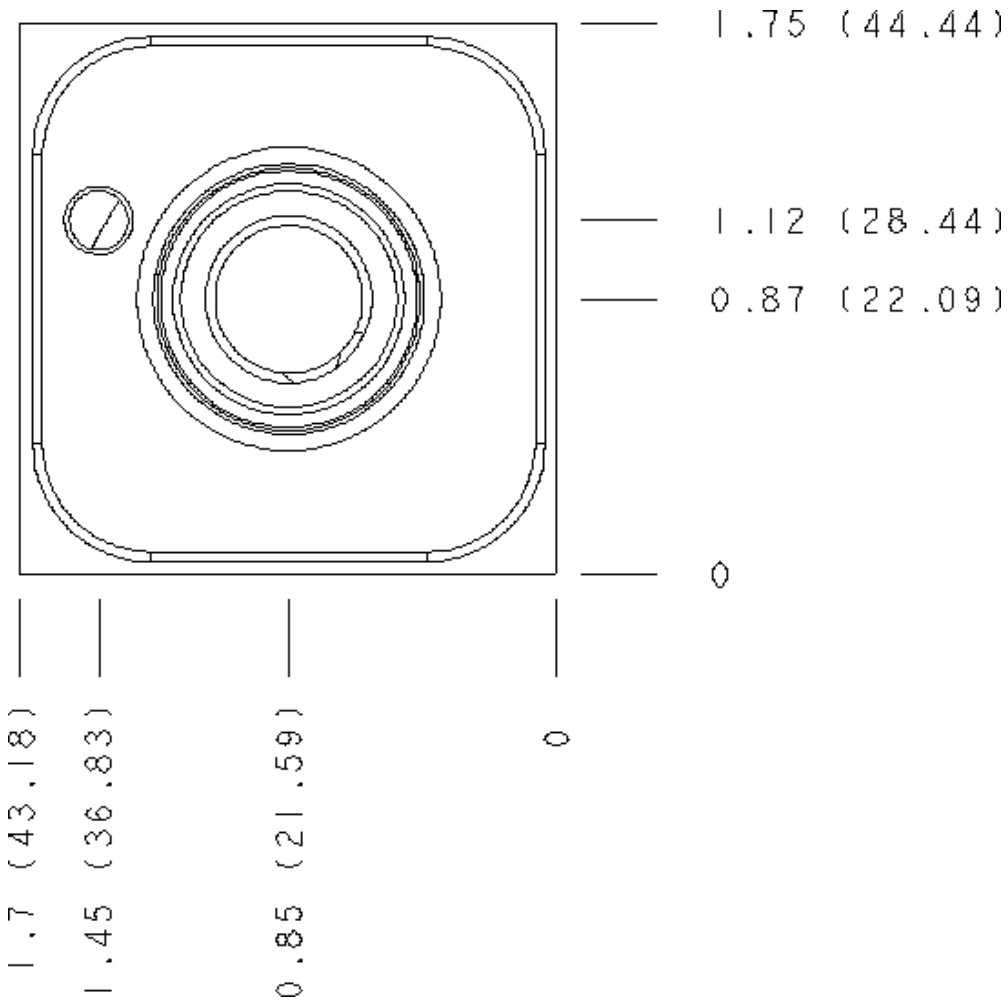
MANIFOLD FACES

FACE GRID

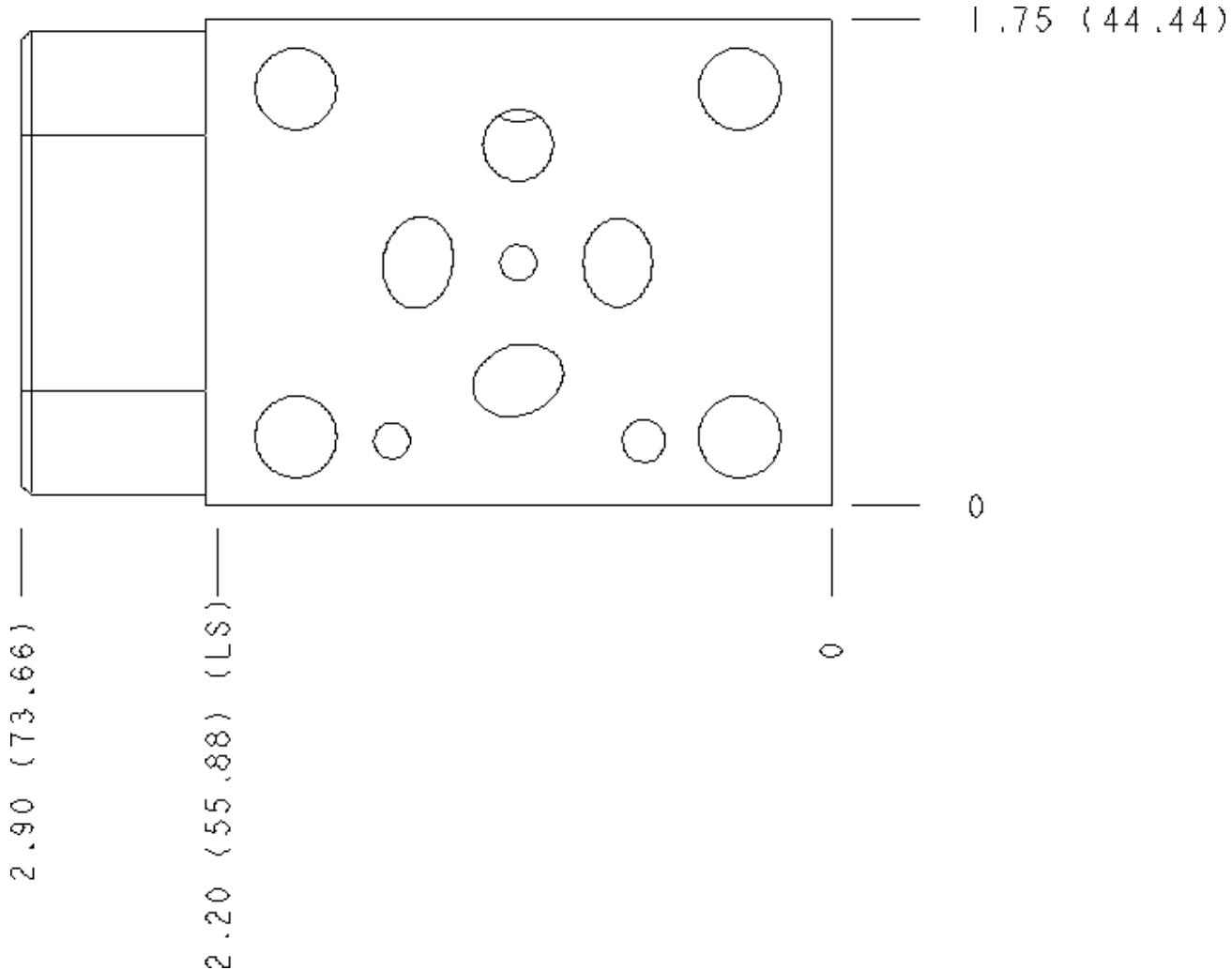




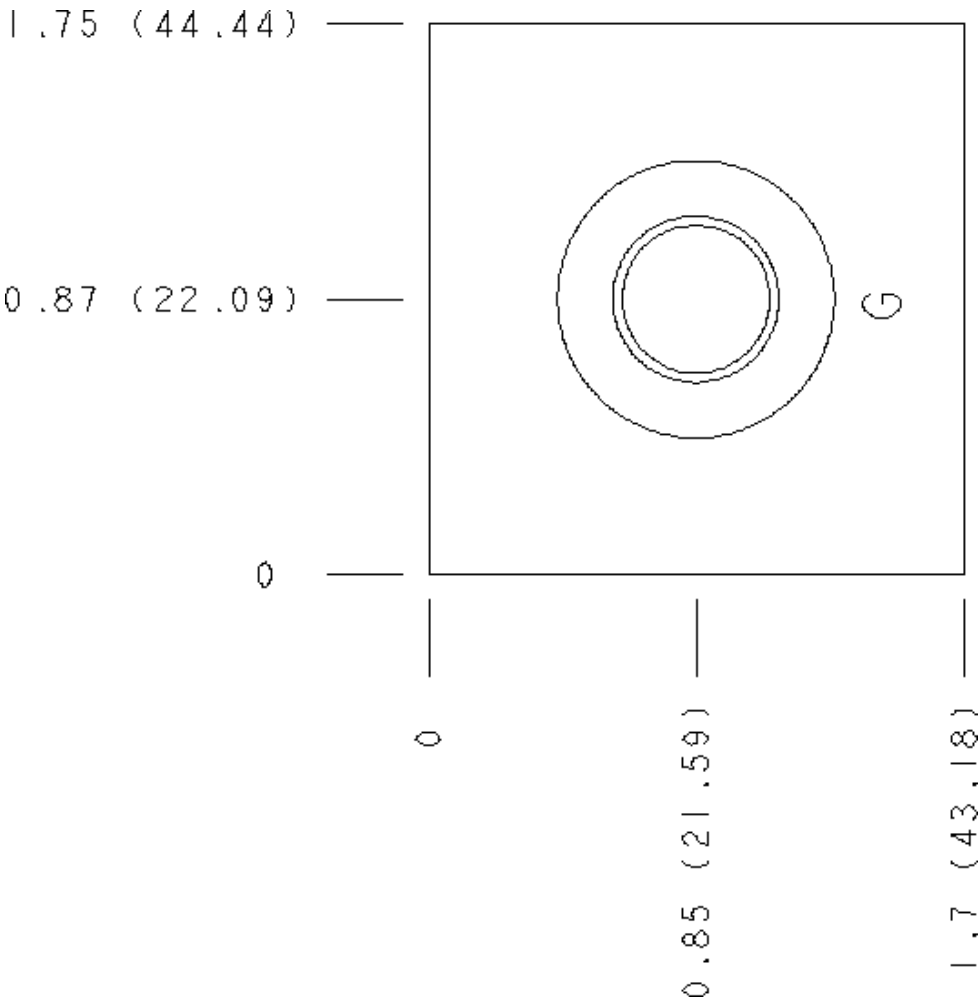
Face 5



Face 6

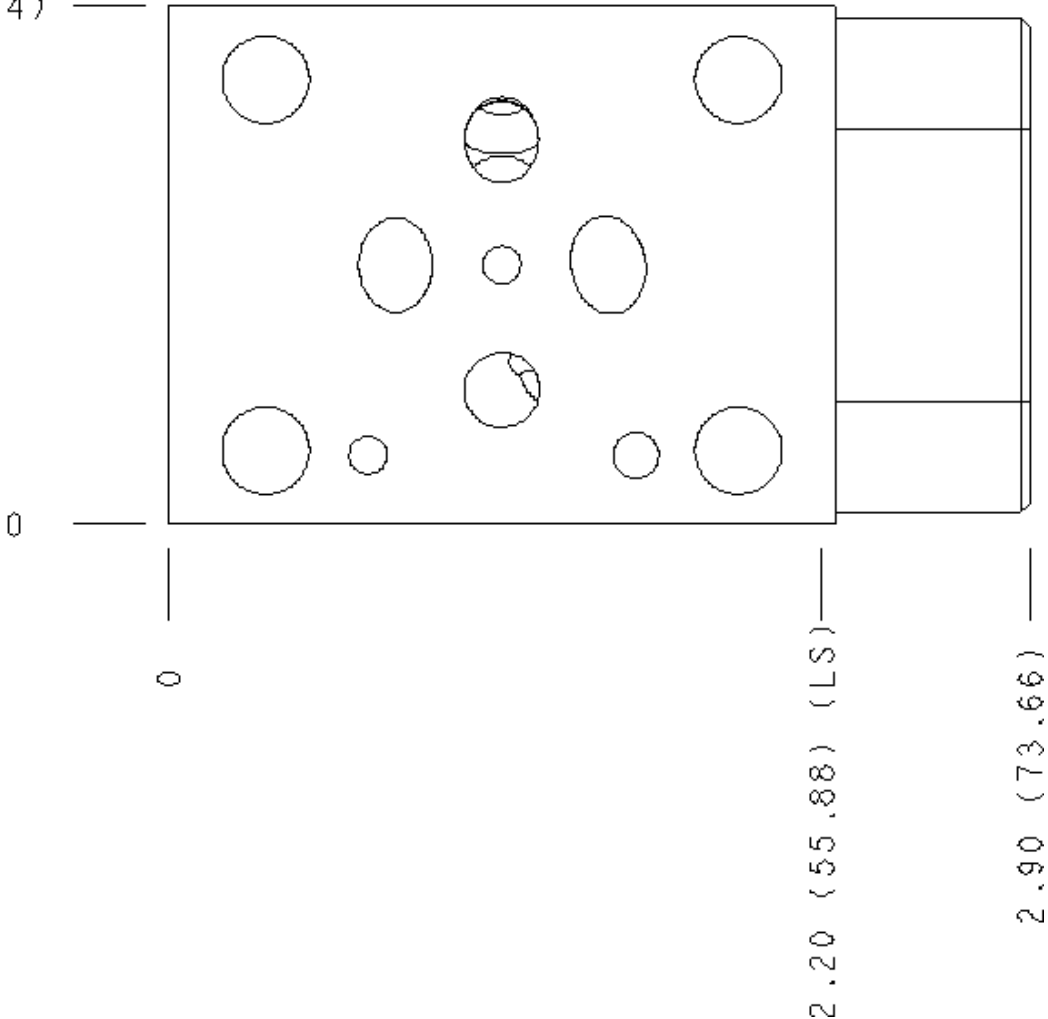


Face 7



Face 8

1.75 (44.44)



Face 10

